

February NEWS

こんにちは！西鉄旅行(株)です

2月の
おすすめ！

2つの大人気の観光列車に乗車！
幻の豪華列車「或る列車」と36ふらす3
二つの列車を楽しむ旅



★旅のポイント★

- ◆水戸岡鋭治氏デザイン！憧れの九州2つのD&S列車でめぐる旅♪
- ◆見て！楽しんで！食べて！豪華列車「或る列車」は西鉄旅行が貸切運行♪
車内で「或る列車」オリジナルのコース料理とフリードリンクをご堪能ください♪
- ◆「36ふらす3」は日曜ルート「青の路」別府～博多間のグリーン席に乗車♪
車内で36ふらす3オリジナルのお弁当をご賞味ください♪

3月23日(土)出発限定 ¥98,800～

おすすめ
海外情報

ゴールデンウィークも設定あります！
出発日限定！添乗員同行

世界遺産アンコールワット

3月22日発4日間、4月28日発4日間、5月1日発5日間

129,800円～179,800円



おすすめ
国内情報

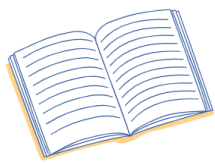
JR限定列車で行く 京都・大阪・神戸
三都スペシャル



往復JRと宿泊がセットのベンリなプラン。
さらに三都で1回ずつ使えるクーポンで、おトク&気軽に三都の旅を！
京都・大阪・神戸 各エリアで1回ずつ500円相当以上の
特典が受けられます！

お問い合わせは担当者へお問合せください！





パンフレットがスマートフォンでも御覧頂けます！



JRプラン東京横浜

お得なJRとホテルのセットプラン
ゆったり度におすすめ！

西鉄旅行 マイホリデー 2023.10月1日 ▶ 2024.3月31日

JRフリー & ビジネス
東京 横浜・大宮・新浦安
39,300円~41,300円

1名様お受け付け

JRフリー & ビジネス
JR東日本 山手線・有楽町線・丸の内線・有田線・常磐線
JR西日本 山陽線・山陽新幹線
JR東海 東海道線・東海道新幹線
JR九州 九州新幹線

ホテル
ホテルグランドパレス 東京 15,000円
ホテルグランドパレス 横浜 15,000円
ホテルグランドパレス 大宮 15,000円
ホテルグランドパレス 新浦安 15,000円

QRコード

Motto 京都

京都まで直通新幹線利用
限定列車でお得に！

西鉄旅行 マイホリデー 2023.10月1日 ▶ 2024.3月31日

Motto! 限定列車で
京都 26,100円~36,500円

1名様お受け付け

限定列車
JR東日本 山手線・有楽町線・丸の内線・有田線・常磐線
JR西日本 山陽線・山陽新幹線
JR東海 東海道線・東海道新幹線
JR九州 九州新幹線

ホテル
ホテルグランドパレス 京都 15,000円
ホテルグランドパレス 京都 15,000円

QRコード

三都スペシャル

限定列車でお得に！
ユニバーサルもお得に!!

西鉄旅行 マイホリデー 2023.12.1 ▶ 2024.3.30

JR限定列車で行く
三都 スペシャルキャンペーン
22,200円~24,300円

1名様お受け付け

限定列車
JR東日本 山手線・有楽町線・丸の内線・有田線・常磐線
JR西日本 山陽線・山陽新幹線
JR東海 東海道線・東海道新幹線
JR九州 九州新幹線

ホテル
ホテルグランドパレス 京都 15,000円
ホテルグランドパレス 大阪 15,000円
ホテルグランドパレス 神戸 15,000円

ユニバーサル
ユニバーサルシティ
ユニバーサルアイランド
ユニバーサルアドベンチャー

QRコード



ヴィスキオグランヴィアに泊まる

西鉄旅行 マイホリデー 2023.10月1日 ▶ 2024.3月31日

1名様お受け付け

ホテルヴィスキオ
ホテルグランヴィア
に泊まる

京都 お部屋の無料グレードアップ!

JR西日本グループのホテルなので、駅からのアクセスがとても便利!!
往復のぞみ号限定列車利用だからお得!

ホテル
ホテルグランドパレス 京都 15,000円
ホテルグランドパレス 京都 15,000円

QRコード

行こうよ! 山陰・山陽

西鉄旅行 JR222 2023.10月1日 ▶ 2024.3月31日

行こうよ! 山陽・山陰・四国
16,900円~22,400円

1名様お受け付け

限定列車
JR東日本 山手線・有楽町線・丸の内線・有田線・常磐線
JR西日本 山陽線・山陽新幹線
JR東海 東海道線・東海道新幹線
JR九州 九州新幹線

ホテル
ホテルグランドパレス 京都 15,000円
ホテルグランドパレス 京都 15,000円

QRコード

行こうよ! 長崎・佐賀

西鉄旅行 JR222 2023.10月1日 ▶ 2024.3月31日

行こうよ! 長崎・佐賀
ハウステンボス

1名様お受け付け

限定列車
JR東日本 山手線・有楽町線・丸の内線・有田線・常磐線
JR西日本 山陽線・山陽新幹線
JR東海 東海道線・東海道新幹線
JR九州 九州新幹線

ホテル
ホテルグランドパレス 京都 15,000円
ホテルグランドパレス 京都 15,000円

QRコード

行こうよ! 大分

西鉄旅行 JR222 2023.10月1日 ▶ 2024.3月31日

行こうよ! 大分
別府・由布院・日田・天ヶ瀬

1名様お受け付け

限定列車
JR東日本 山手線・有楽町線・丸の内線・有田線・常磐線
JR西日本 山陽線・山陽新幹線
JR東海 東海道線・東海道新幹線
JR九州 九州新幹線

ホテル
ホテルグランドパレス 京都 15,000円
ホテルグランドパレス 京都 15,000円

QRコード

行こうよ! 鹿児島

西鉄旅行 JR222 2023.10月1日 ▶ 2024.3月31日

行こうよ! 鹿児島
指宿・霧島
22,100円~31,500円

1名様お受け付け

限定列車
JR東日本 山手線・有楽町線・丸の内線・有田線・常磐線
JR西日本 山陽線・山陽新幹線
JR東海 東海道線・東海道新幹線
JR九州 九州新幹線

ホテル
ホテルグランドパレス 京都 15,000円
ホテルグランドパレス 京都 15,000円

QRコード

西鉄旅行 愛恵会旅行センター

医学部B棟2階(内線2953)
TEL 0942-31-4406
FAX 0942-31-4407
平日 11:00~14:00
(土日祝/店休)

営業時間外は下記までどうぞ
西鉄旅行(株)久留米支店
TEL 0942-33-1573
平日 09:30~12:30
13:30~17:30
(土日祝/店休)